

## Atividade - O nascimento e a morte da Lagoa da Pederneira

### Guia do Professor - Atividade Prática de Campo

#### ATIVIDADE PRÁTICA DE CAMPO

**Duração:** 2h

#### Objetivos

- Observar no campo, o local da antiga lagoa da Pederneira;
- Reconhecer no campo, o perfil topográfico elaborado na aula.

#### Material

- Máquina fotográfica
- Perfis topográficos elaborados na aula pelos alunos
- Roupa e calçado confortável
- Água
- Caderno de campo
- Caneta vermelha
- Lápis

#### Sugestões de pontos de observação

Paragens	Coordenadas GPS
1	Latitude: 39°34'2.06"N Longitude: 9° 2'24.84"W
2	Latitude: 39°33'48.80"N Longitude: 9° 4'34.59"W
3	Latitude: 39°35'35.98"N Longitude: 9° 3'7.11"W



**Figura 1 -** Localização dos pontos de observação na atividade prática de campo. Imagem obtida a partir do Google Earth®.



Figura 2 - Observação da lagoa no Monte de São Bartolomeu. (Foto-montagem de fotos de Susana Fernandes)

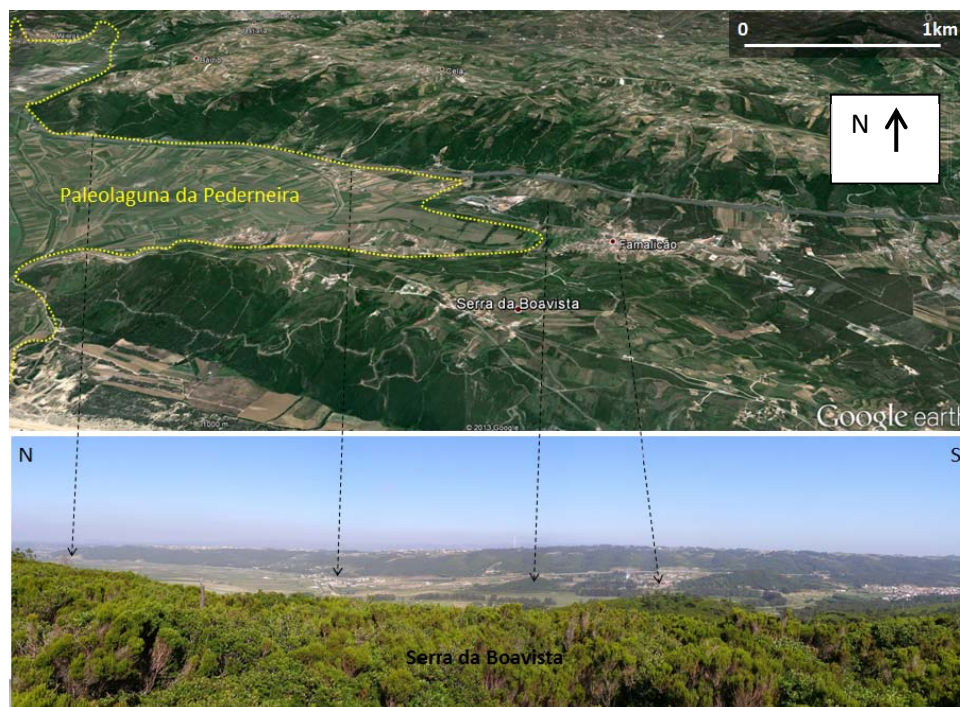


Figura 3 - Observação da lagoa na Serra da Boavista.